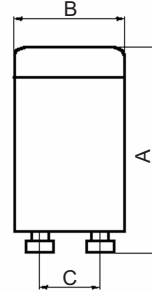




Cebadores electrónicos para lámparas fluorescentes

Electronic starters for fluorescent lamps



110-130V⁽¹⁾
220-240V⁽²⁾ **CE**
50-60Hz

EN 61347-1 Seguridad / Safety
EN 61347-2-1 Seguridad / Safety
EN 60927 Funcionamiento / Performance

Modelo Model	Potencia Power (W)	ta (°C)	Dimensiones / Dimensions				Peso (gr) Weight	Unidades Units	Envase Package	P.V.R. R.R.P €
			A	B	C	D				
5.014 ⁽²⁾	LINEAL 14-125 T8-T12	-20...+60	39	12,8	21Ø	---	8	10	216x44x23	7,50
5.004 ⁽²⁾	LINEAL 4-65	-20...+60	39	12,8	21Ø	---	8	10	216x44x23	7,00
5.014-1 ⁽¹⁾	LINEAL 4-22 T8-T12	-20...+60	39	12,8	21Ø	---	8	10	216x44x23	7,50

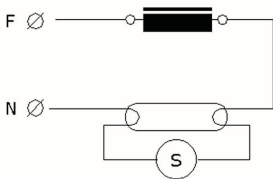
5.014 encendido con precalentamiento (2,5s) / 5.014 preheating ignition
5.004 encendido instantáneo / 5.004 rapid start

- LARGA DURACIÓN; > 5 MILLONES DE MANIOBRAS
- PROMEDIO > 100.000 ENCENDIDOS POR LÁMPARA
- MÍNIMO CONSUMO DE ENERGÍA POR CICLO DE ENCENDIDO
- DESCONEXIÓN AUTOMÁTICA POR LÁMPARA DEFECTUOSA
- EL MODELO 5.004 NO DEBE USARSE EN CIRCUITOS DOBLES NI CAPACITATIVOS

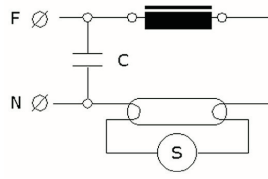
- LONG LASTING, > 5 MILLION STRIKES
- AVERAGE, > 100.000 STRIKES PER LAMP
- MINIMUM ENERGY CONSUMPTION DURING IGNITION
- 5.004 MODEL NOT TO BE USED IN TWIN CIRCUITS NOR CAPACITIVES

Esquemas de conexión

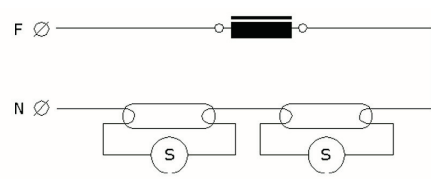
Wiring diagrams



INDUCTIVO / INDUCTIVE
Mod. 5.004-5.014



COMPENSADO / COMPENSATED
Mod. 5.004-5.014



DOBLE / TWIN
Mod. 5.014-1