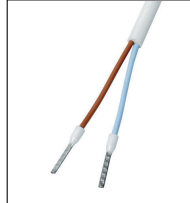


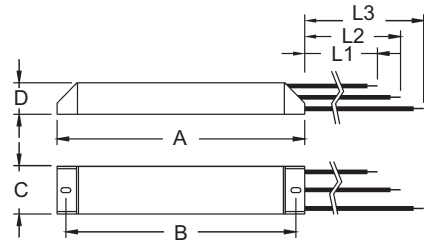


# Equipos arranque electrónico alto factor para una lámpara fluorescente protección IP67

Electronic starter ballast, high factor for one fluorescent lamp IP67 protection



Conexión a lámpara mediante terminales puntera preaislada



230V 50Hz **CE** **EEI = B2** **IP67**

- EN 61347-1 Seguridad / Safety
- EN 61347-2-8 Seguridad / Safety
- EN 60921 Funcionamiento / Performance
- EN 60155 Cebadores de efluvios / Glow-starters
- EN 61048/9 Condensadores / Capacitors

Modelo Model	Potencia Power (W)	Condensador Capacitor	Factor de potencia Power Factor	Dimensiones / Dimensions				Peso (gr) Weight	Unidades Units	Envase Package	P.V.R. R.R.P €
				A	B	C	D				
2.015-B2	1x15	Inc.	0.95	244	226	49	32	1.050	10	310x255x135	35,00
2.018-B2	1x18	Inc.	0.95	244	226	49	32	1.050	10	310x255x135	35,00
2.025-B2	1x25	Inc.	0.95	244	226	49	32	1.050	10	310x255x135	35,00
2.030-B2	1x30	Inc.	0.95	244	226	49	32	1.050	10	310x255x135	35,00
2.032-B2	1x32	Inc.	0.95	244	226	49	32	1.050	10	310x255x135	35,00
2.036-B2	1x36	Inc.	0.95	244	226	49	32	1.050	10	310x255x135	35,00
2.058-B2	1x58	Inc.	0.95	283	265	49	32	1.500	10	310x255x135	40,00

● NO SITUAR EL EQUIPO EN POSICIÓN VERTICAL CON LOS CABLES HACIA ARRIBA / DO NOT OPERATE EQUIPMENT IN VERTICAL POSITION WITH UPWARD CABLES

		2.015-B2	2.018-B2	2.025-B2	2.030-B2	2.032-B2	2.036-B2	2.058-B2
Mangueras	L1 Red / main	850mm	850mm	850mm	850mm	850mm	850mm	850mm
	L2 Lamp.	440mm	440mm	750mm	750mm	750mm	750mm	860mm
	L3 Lamp.	970mm	970mm	1570mm	1570mm	1570mm	1570mm	1870mm

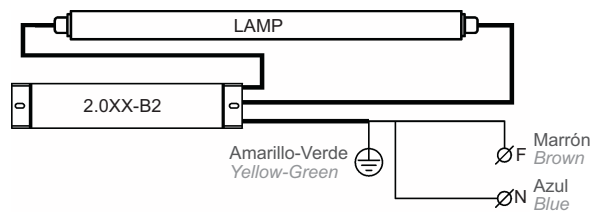
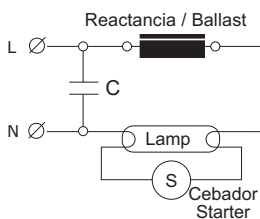
- BALASTOS PARA USO EN EXTERIOR
- BALASTOS IDONEOS PARA INCORPORAR EN RÓTULOS LUMINOSOS (ATMÓSFERAS AGRESIVAS, AMBIENTES SALINOS, INDUSTRIA QUÍMICA Y PESADA)
- ENCAPSULADOS EN RESINA DE POLIURETANO
- TEMPERATURA DE FUNCIONAMIENTO ta: -15...+55°C
- REACTANCIA Y CEBADOR ELECTRÓNICO CERTIFICADOS



- BALLAST FOR OUTDOOR USE
- BALLAST TO BE INCORPORATED INSIDE OF SIGNS (AGRESIVE ATMOSPHERES, SALINE ENVIROMENT, CHEMICAL AND HEAVY INDUSTRY)
- FILLED WITH POLYURETHANE RESINE
- OPERATING TEMPERATURE ta: -15...+55°C
- BALLAST AND ELECTRONIC STARTER CERTIFIED



## Esquemas de conexión Wiring diagrams

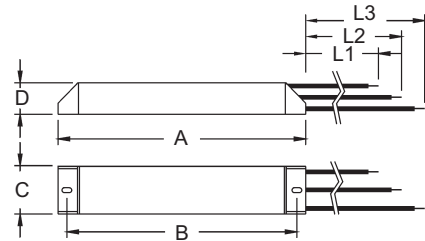


# Equipos arranque electrónico alto factor para una lámpara fluorescente protección IP67

*Electronic starter ballast, high factor for one fluorescent lamp IP67 protection*



Conexión a lámpara mediante conectores terminales cilíndricos IP 40 Lamp connector



EN 61347-1 Seguridad / Safety  
 EN 61347-2-8 Seguridad / Safety  
 EN 60921 Funcionamiento / Performance  
 EN 60155 Cebadores de efluvios / Glow-starters  
 EN 61048/9 Condensadores / Capacitors

230V 50Hz **EEL = B2** **IP67**

Modelo / Model	Potencia / Power (W)	Condensador / Capacitor	Factor de potencia / Power Factor	Dimensiones / Dimensions				Peso (gr) / Weight	Unidades / Units	Envase / Package	P.V.R. / R.R.P. €
				A	B	C	D				
2.015-C-B2	1x15	Inc.	0.95	244	226	49	32	1.050	10	310x255x135	35,00
2.018-C-B2	1x18	Inc.	0.95	244	226	49	32	1.050	10	310x255x135	35,00
2.025-C-B2	1x25	Inc.	0.95	244	226	49	32	1.050	10	310x255x135	35,00
2.030-C-B2	1x30	Inc.	0.95	244	226	49	32	1.050	10	310x255x135	35,00
2.036-C-B2	1x36	Inc.	0.95	244	226	49	32	1.050	10	310x255x135	35,00
2.058-C-B2	1x58	Inc.	0.95	283	265	49	32	1.500	10	310x255x135	40,00

● NO SITUAR EL EQUIPO EN POSICIÓN VERTICAL CON LOS CABLES HACIA ARRIBA / DO NOT OPERATE EQUIPMENT IN VERTICAL POSITION WITH UPWARD CABLES

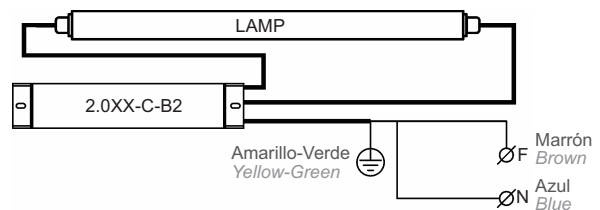
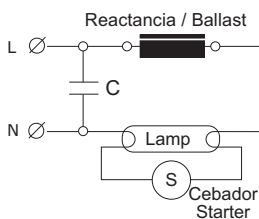
		2.015-C-B2	2.018-C-B2	2.025-C-B2	2.030-C-B2	2.036-C-B2	2.058-C-B2
Mangueras	L1 Red / main	850mm	850mm	850mm	850mm	850mm	850mm
	L2 Lamp.	440mm	440mm	750mm	750mm	750mm	860mm
	L3 Lamp.	970mm	970mm	1570mm	1570mm	1570mm	1870mm

- BALASTOS PARA USO EN EXTERIOR
- BALASTOS IDONEOS PARA INCORPORAR EN RÓTULOS LUMINOSOS (ATMÓSFERAS AGRESIVAS, AMBIENTES SALINOS, INDUSTRIA QUÍMICA Y PESADA)
- ENCAPSULADOS EN RESINA DE POLIURETANO
- RÁPIDA INSTALACIÓN (CON CONECTORES DE LÁMPARA IP40 LOYJE)
- TEMPERATURA DE FUNCIONAMIENTO  $t_a$ : -15...+55°C
- REACTANCIA Y CEBADOR ELECTRÓNICO CERTIFICADOS

- BALLAST FOR OUTDOOR USE
- BALLAST TO BE INCORPORATED INSIDE OF SIGNS (AGRESIVE ATMOSPHERES, SALINE ENVIROMENT, CHEMICAL AND HEAVY INDUSTRY)
- FILLED WITH POLYURETHANE RESINE
- EASY CONNECTION (WITH IP40 LOYJE LAMP CONNECTOR)
- OPERATING TEMPERATURE  $t_a$ : -15...+55°C
- BALLAST AND ELECTRONIC STARTER CERTIFIED



## Esquemas de conexión / Wiring diagrams



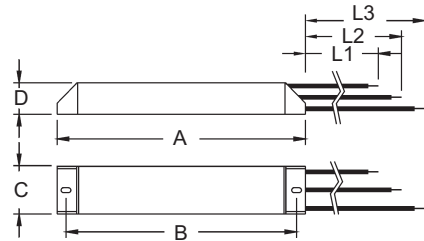


# Equipos arranque electrónico alto factor para una lámpara fluorescente protección IP67

*Electronic starter ballast, high factor for one fluorescent lamp IP67 protection*



Conexión a lámpara mediante conectores con protección IP64  
IP64 Lamp connector



EN 61347-1 Seguridad / Safety  
EN 61347-2-8 Seguridad / Safety  
EN 60921 Funcionamiento / Performance  
EN 60155 Cebadores de efluvios / Glow-starters  
EN 61048/9 Condensadores / Capacitors

230V 50Hz **CE** **EEL = B2** **IP67**

Modelo / Model	Potencia / Power (W)	Condensador / Capacitor	Factor de potencia / Power Factor	Dimensiones / Dimensions				Peso (gr) / Weight	Unidades / Units	Envase / Package	P.V.R. / R.R.P €
				A	B	C	D				
2.015-L-B2	1x15	Inc.	0.95	244	226	49	32	1.080	10	310x255x135	44,00
2.018-L-B2	1x18	Inc.	0.95	244	226	49	32	1.080	10	310x255x135	44,00
2.025-L-B2	1x25	Inc.	0.95	244	226	49	32	1.080	10	310x255x135	44,00
2.030-L-B2	1x30	Inc.	0.95	244	226	49	32	1.080	10	310x255x135	44,00
2.036-L-B2	1x36	Inc.	0.95	244	226	49	32	1.080	10	310x255x135	44,00
2.058-L-B2	1x58	Inc.	0.95	283	265	49	32	1.530	10	310x255x135	48,50

● NO SITUAR EL EQUIPO EN POSICIÓN VERTICAL CON LOS CABLES HACIA ARRIBA / DO NOT OPERATE EQUIPMENT IN VERTICAL POSITION WITH UPWARD CABLES

		2.015-L-B2	2.018-L-B2	2.025-L-B2	2.030-L-B2	2.036-L-B2	2.058-L-B2
Mangueras	L1 Red / main	850mm	850mm	850mm	850mm	850mm	850mm
	L2 Lamp.	600mm	600mm	900mm	900mm	900mm	900mm
	L3 Lamp.	900mm	900mm	900mm	900mm	900mm	1400mm

- BALASTOS PARA USO EN EXTERIOR
- BALASTOS IDONEOS PARA INCORPORAR EN RÓTULOS LUMINOSOS (ATMÓSFERAS AGRESIVAS, AMBIENTES SALINOS, INDUSTRIA QUÍMICA Y PESADA)
- ENCAPSULADOS EN RESINA DE POLIURETANO
- TEMPERATURA DE FUNCIONAMIENTO  $t_a$ : -15...+55°C
- CONECTORES DE LÁMPARA IP64 LOYJE
- REACTANCIA Y CEBADOR ELECTRÓNICO CERTIFICADOS



- BALLAST FOR OUTDOOR USE
- BALLAST TO BE INCORPORATED INSIDE OF SIGNS (AGRESIVE ATMOSPHERES, SALINE ENVIROMENT, CHEMICAL AND HEAVY INDUSTRY)
- FILLED WITH POLYURETHANE RESINE
- OPERATING TEMPERATURE  $t_a$ : -15...+55°C
- IP64 LOYJE LAMP HOLDERS
- BALLAST AND ELECTRONIC STARTER CERTIFIED



## Esquemas de conexión / Wiring diagrams

